

RYKMENTINPUISTON RUOKALA

TONTIN JA RAKENNUKSEN OSTO SENAATTI-KIINTEISTÖLTÄ

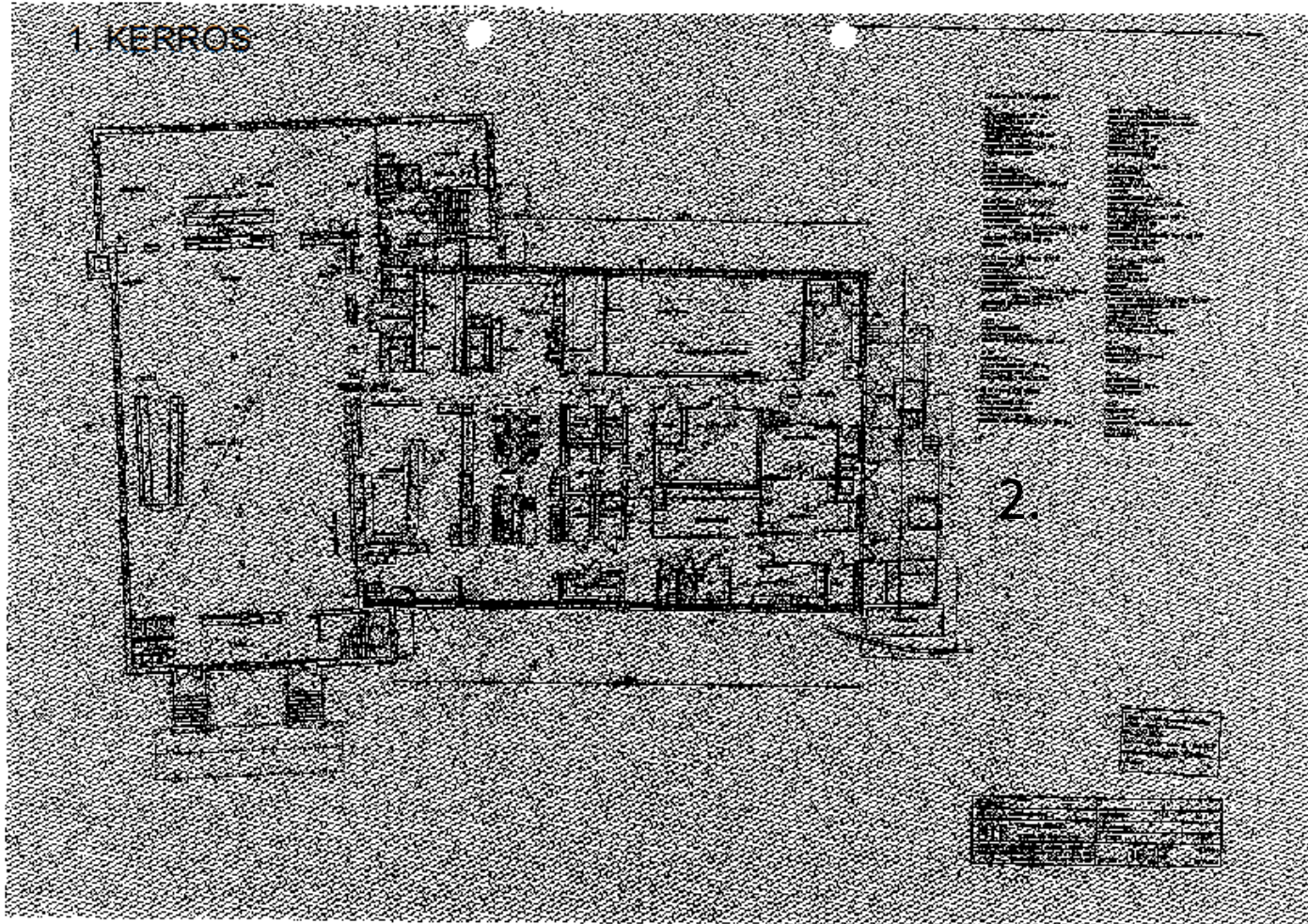
Tontti- ja rakennustiedot

- Tontin pinta-ala: 8486 m²
 - Kaavoittamaton, mutta kaavaluonnoksessa tontti on C –aluetta.
- Rakennuksen bruttoala: 3097 br-m², noin 1850 hy-m² ilman kellaria.
 - Pinta-aloja ei ole tarkistusmitattu.
 - Suurin osa tiloista on 1. kerroksessa: ruokala, keittiö ja keittiön aputilat, kuvataidekoulu (toistaiseksi) ja auditorio (joka ulottuu kellariin asti) sekä laajennusosan toimistoja. 2. kerroksessa voimistelusalit ja kuntosalit. 3. kerroksessa on toimistotiloja ja asunto. Kellarissa on tekniset tilat, varastoja, keittiön höyryntuotantolaitos ja joitain ei käytössä olevia tiloja.
 - Päärakennus on rakennettu 1950 -luvulla ja laajennusosa v. 1995.
- Ruokalan tarpeellisuus:
 - Ruokalassa valmistuu päivässä 7000 – 8000 aterialla. Ei kunnalla tai edes koko kunnassa ole korvaavaa paikkaa. Ruokapalveluiden mukaan tila on äärettömän tärkeä, koska ostopalveluina korvaavat tuotannot olisivat hyvin kalliita.
 - Ruokapalveluiden päällikön Kirsi Hanskin mukaan keittiön varusteilla on elinkaari noin ½-välissä (jäljellä n. 25 v). Uusiminen ja asennus maksaa noin 300.000 €. Hinnassa ei ole mukana pakaste-, jäädytys-, kylmä- eikä pikapakastehuoneiden hintaa. Niiden hinta lienee noin 500.000 € – 1milj. euroa. Uuden talon rakentaminen olisi hyvin kallista lattioiden, seinien ja katon erikoiskäsittelyn takia.
- Rakennuksen ja tontin hinta:
 - Rakennuksen ja tontin hinta on yhteensä 1.040.000 €.
 - Kun kk-vuokra on n. 18.500 €/kk eli 222.000 €/v eli 5 v x 222.000 = 1.100.000 €/5 v.

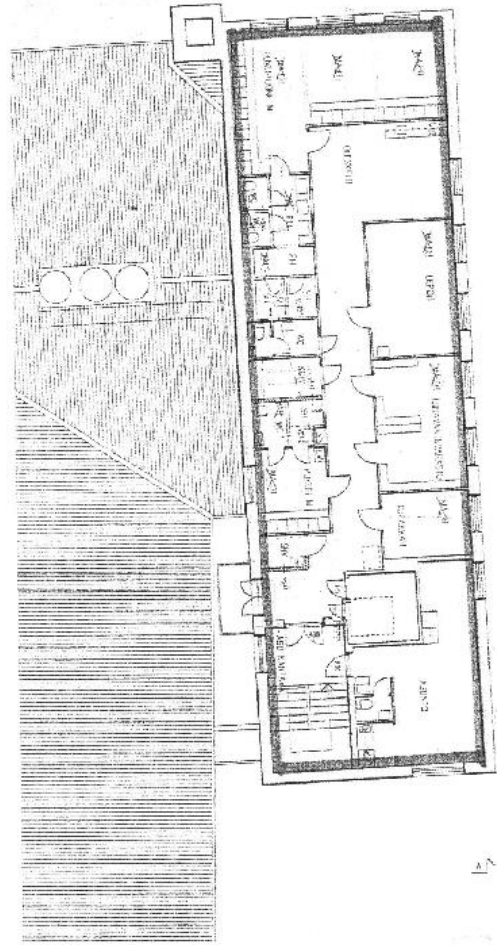
ILMAKUVA -sijainti



1. Kerros



2. Kerros

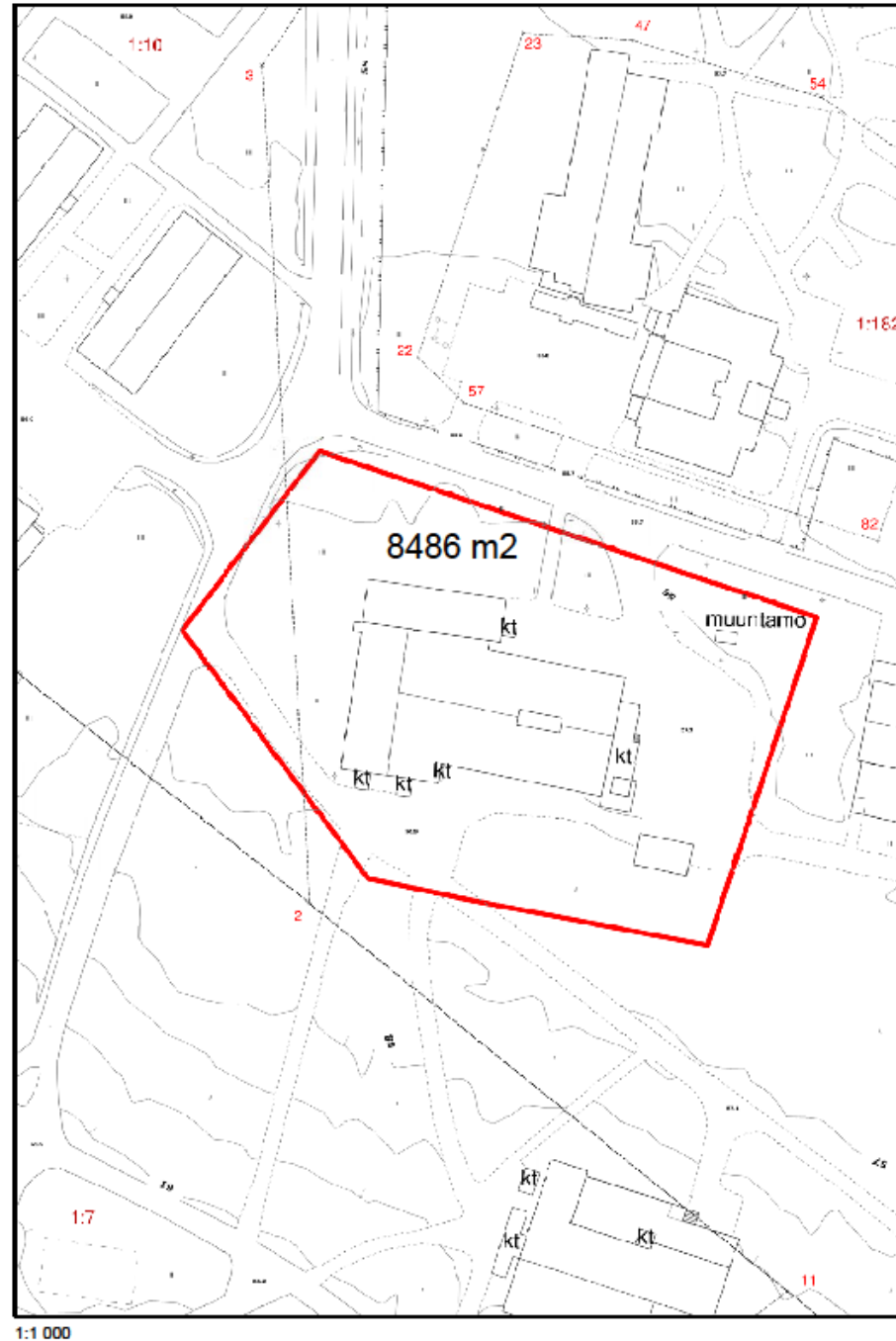


2. KERROS

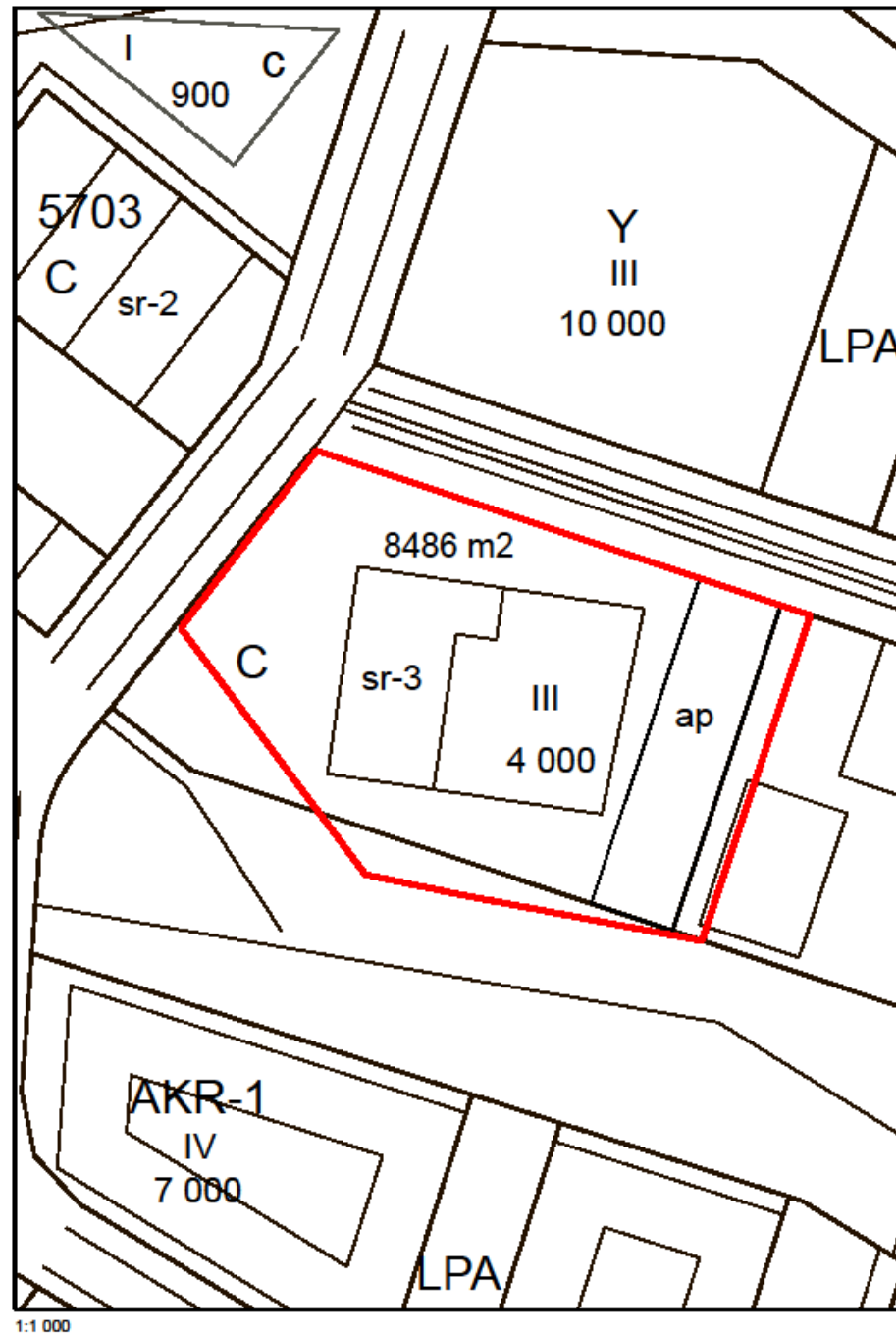
Scale 1:500
2008
2. KERROS

Liitekartta 1.

Rajoittuminen raken-
nettuun ympäristöön.

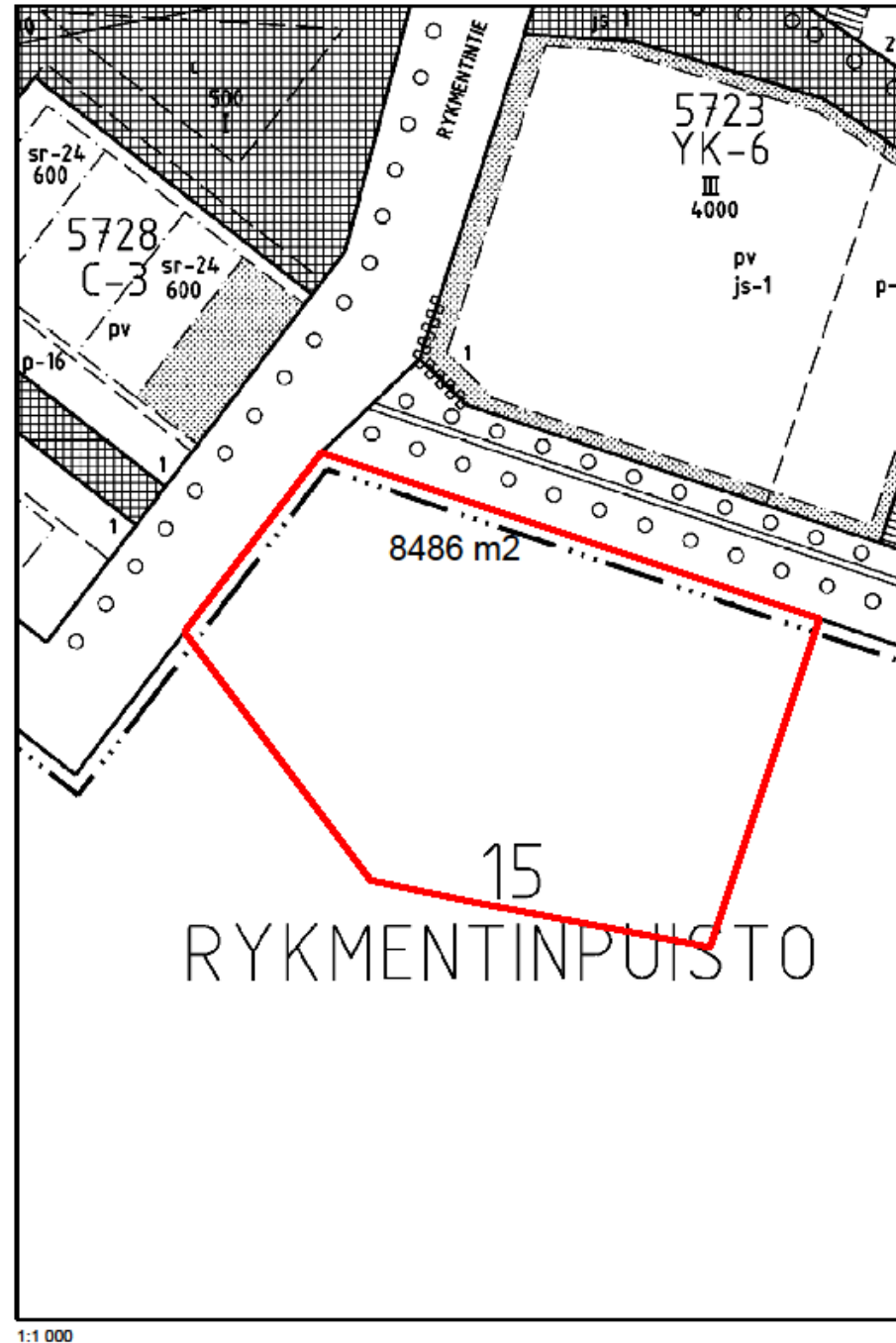


Liitekartta 2.
Kaavaluonnostelua
kohteen ympärillä.



Liikartta 3.

Rajoittuminen voimassa oleviin kaavoihin.



Liitekartta 4.

Tilojen osat, joista
kaupan kohde syntyy.

